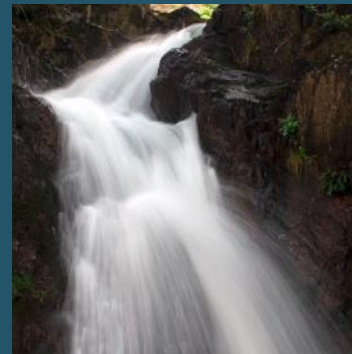
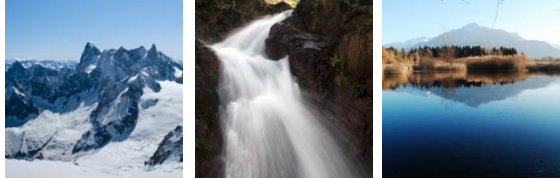




Schéma d'Aménagement
de Gestion des Eaux
du bassin de l'Arve



Bureau de CLE du 23 mai 2023



ORDRE DU JOUR

- 1 POUR AVIS** : Plan de gestion stratégique des zones humides du SAGE de l'Arve
- 2 POUR INFO** : Stratégie « espèces exotiques envahissantes » du SM3A



1

Plan de gestion stratégique des zones humides du SAGE de l'Arve

- Rappel des grands principes
- Retour sur la consultation des membres du Bureau et des collectivités

PGS ZH du SAGE de l'Arve



■ Projet de PGS ZH : 4 chapitres

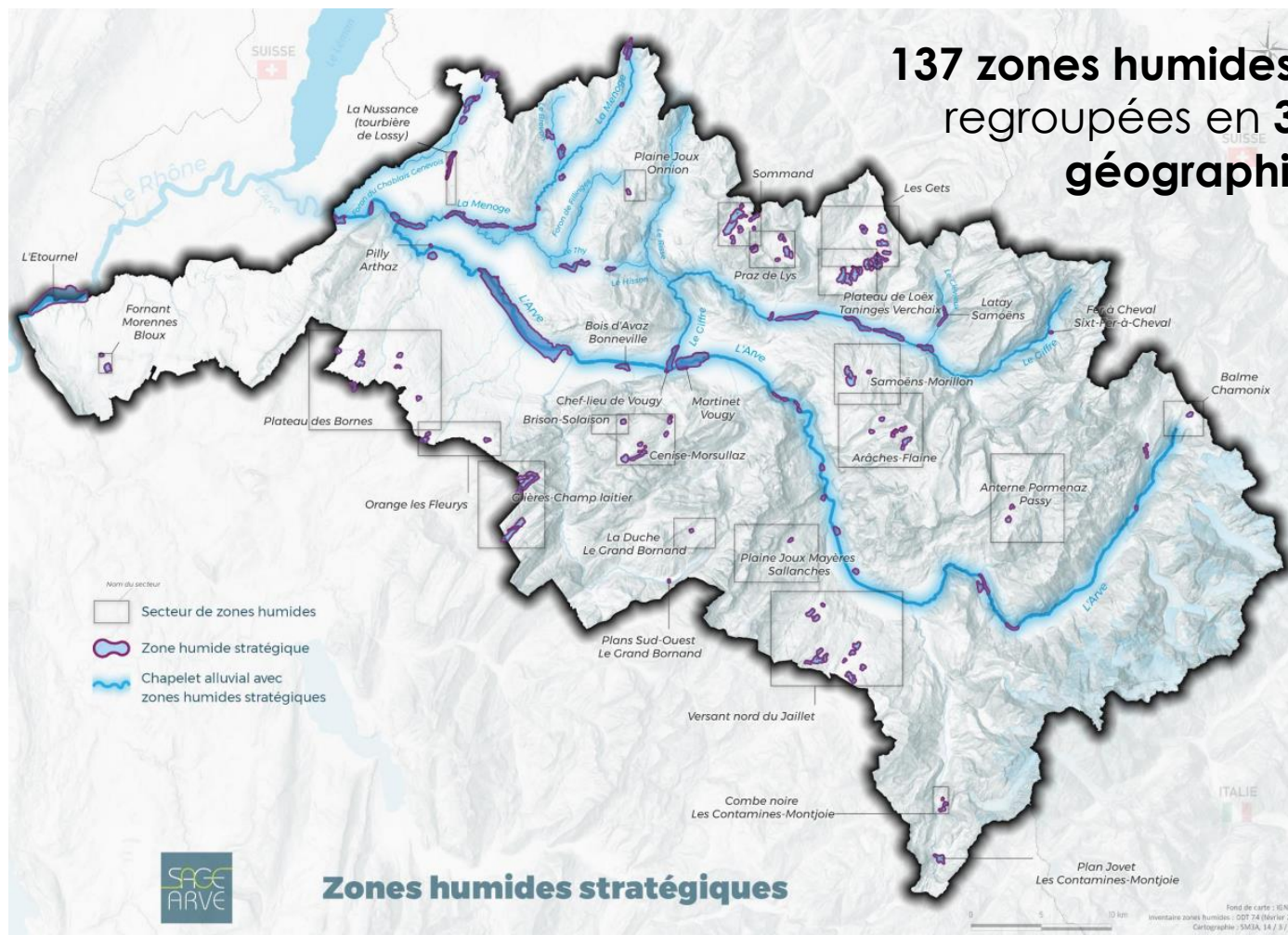
1. Définir les zones humides « stratégiques » du SAGE
2. S'assurer d'une gestion opérationnelle des zones humides stratégiques
 - ↳ Se déclinera au sein de plans d'action opérationnels (SM3A et CCG)
3. Préserver de façon efficace toutes les zones humides sur le périmètre du SAGE
4. Améliorer la connaissance



PGS ZH du SAGE de l'Arve



■ Carte des zones humides stratégiques



PGS ZH du SAGE de l'Arve



■ Consultation

Membres du Bureau de la CLE

- Lancement de la consultation par mail le lundi 20 mars 2023
- Téléchargement des pièces (rapport + annexes cartographiques) sur l'espace privé du site du SAGE de l'Arve

Collectivités (65 communes et 11 EPCI)

- Lancement de la consultation par courrier le lundi 27 mars 2023
- Envoi papier (rapport + annexes cartographiques)



PGS ZH du SAGE de l'Arve



■ Consultation

Point sur les retours

Bureau de la CLE	Collectivités
Canton de Genève	5 EPCI
FNE	6 communes
Agence de l'eau	



PGS ZH du SAGE de l'Arve



■ Retours des membres du Bureau de la CLE

→ République et Canton de Genève

Avis – observations	Réponse - suite à donner
Pas de remarque particulière	-
Intérêt particulier porté aux zones humides sur les cours d'eau transfrontaliers (Arve, Rhône, Foron du CG, Aire, Drize) : possibilité de cofinancer des projets pour redynamiser des zones humides	



PGS ZH du SAGE de l'Arve



■ Retours des membres du Bureau de la CLE

➔ France Nature Environnement (FNE) 1/3

Avis – observations	Réponse - suite à donner
Comment la biodiversité est-elle intégrée dans le PGS ZH ? (notamment plans d'action nationaux) ?	<ul style="list-style-type: none">- Classement des ZH réalisé sur la base de leurs fonctions, selon étude SAGE 2014- Critère spécifique « biodiversité », composé de 3 sous-critères : habitat remarquable, espèce remarquable (faune et flore), corridor écologique
Pour les ZH stratégiques situées en réserve naturelle , quel plan d'action est identifié ?	<ul style="list-style-type: none">- Volet opérationnel : concerne plutôt le plan d'action opérationnel du SM3A- ZH déjà gérées : le SM3A va se concentrer en priorité sur les ZH hors RNN
Demande de préciser le statut de chaque site (N2000, RNN, APPB)	- Travail réalisé et pris en compte : il sera fourni dans le cadre du plan d'action opérationnel du SM3A
Demande de préciser pour chaque site si des actions de gestion sont prévues dans le cadre des outils de gestion existants	

PGS ZH du SAGE de l'Arve



■ Retours des membres du Bureau de la CLE

➔ France Nature Environnement (FNE) 2/3

Avis – observations	Réponse - suite à donner
Question des moyens humains du SAGE mentionnée page 9 : est-il possible de clarifier et développer ?	- Lié à l'implication du SAGE dans le cadre de l'élaboration des documents d'urbanisme : équipe SAGE à renforcer pour cela (actuellement 1,2 ETP)
Intégration des espaces de bon fonctionnement des zones humides dans le PGS ZH	- Non, mais intégré selon les besoins au sein du plan d'action opérationnel SM3A (études de connaissance)
Réflexion à mener sur la question de la protection des ZH stratégiques , notamment dans le cadre de la Stratégie Aires Protégées	- À discuter par le Bureau
FNE n'a pas été sollicité pour transmettre la localisation des ZH d'altitude pouvant être soumises à différentes pressions (travail depuis 2017 sur ces ZH dans le cadre de programmes de recherche)	- Base de travail issue de l'étude SAGE 2014. - Echanges à prévoir dans le cadre de l'actualisation des inventaires par le SM3A sur l'Arve amont

PGS ZH du SAGE de l'Arve



■ Retours des membres du Bureau de la CLE

➔ France Nature Environnement (FNE) 3/3

Avis – observations	Réponse - suite à donner
<p>Soutien à l'organisation d'ateliers techniques territorialisés : primordiaux pour l'appropriation du diagnostic et des enjeux ZH dans la planification territoriale</p>	-
<p>FNE se réjouit de la concrétisation du dossier PGS ZH et de la mise en œuvre prochaine d'un plan d'actions opérationnelles de gestion sur les ZH du bassin de l'Arve</p>	-



PGS ZH du SAGE de l'Arve



■ Retours des membres du Bureau de la CLE

→ Agence de l'eau

Avis – observations	Réponse - suite à donner
Demande d'ajout d'éléments généraux sur la définition des zones humides et le rappel des enjeux	- Ajout d'une page dans l'introduction



PGS ZH du SAGE de l'Arve



■ Retours des collectivités (EPCI)

Collectivité	Avis – observations	Réponse - suite à donner
CC Vallée de Chamonix Mont-Blanc	Avis favorable	-
CC Pays du Mont-Blanc	Avis favorable Importance particulière accordée au secteur Plaine Joux Mayères à Sallanches (rôle hydrologique essentiel)	-
CC Faucigny Glières	Attention spécifique portée à la ZH de Bois d'Avaz (74ASTERS0044) : projet d'ISDI à proximité sous maîtrise d'ouvrage publique. Enjeu = proximité efficiente entre les deux espaces.	- Elément de vigilance noté.



PGS ZH du SAGE de l'Arve



■ Retours des collectivités (EPCI)

Collectivité	Avis – observations	Réponse - suite à donner
CC Montagnes du Giffre	Avis favorable sur les 4 grands axes de la stratégie Attention particulière portée sur le plateau de Loex : seules 2 zones humides sont identifiées comme stratégiques, mais pour les élus c'est bien l'ensemble des ZH du plateau qui mérite une attention	- Elément de vigilance noté, à prendre en compte dans le plan d'action opérationnel du SM3A
CC du Pays Rochois	Avis favorable	-

PGS ZH du SAGE de l'Arve



■ Retours des collectivités (communes)

Collectivité	Avis – observations	Réponse - suite à donner
Grand Bornand	<p>1- 74ASTERS1475 : Les plans Sud Ouest : manque d'intérêt de cette zone humide, très artificialisée (état ne correspond plus à celui relevé en 2014) : a-t-elle réellement sa place parmi les ZH stratégiques du SAGE ?</p> <p>2- 74ASTERS0780 : la Duché. Intérêt confirmé pour cette ZH, ainsi que d'autres ZH à proximité immédiate (étude réalisée par Agrestis pour la commune)</p> <p>3-Souhait d'ajouter la zone humide de la Cour, qui présente un fort intérêt, à la liste des ZH stratégiques (74ASTERS0113)</p>	<p>1- À discuter par le Bureau</p> <p>2- Information notée</p> <p>3- À discuter par le Bureau</p>

PGS ZH du SAGE de l'Arve



■ Retours des collectivités (communes)

Collectivité	Avis – observations	Réponse - suite à donner
Référent CTENS Plateau des Bornes (M. Gaillard, maire adjoint d'Eteaux)	La zone 74ASTERS0123 « col d'Evires » doit faire l'objet d'actions dans le cadre du CTENS Plateau des Bornes. Or elle n'est pas identifiée comme stratégique par le SAGE : peut-on l'ajouter ?	<ul style="list-style-type: none">- Une ZH non stratégique peut faire l'objet d'actions de gestion.- Cette ZH fait partie du plan d'action opérationnel du SM3A.
Fillinges	Avis favorable	-
Saint-Pierre en Faucigny	Avis favorable	-
Demi-Quartier	Avis favorable	-
Contamine-sur-Arve	Avis favorable	-



PGS ZH du SAGE de l'Arve



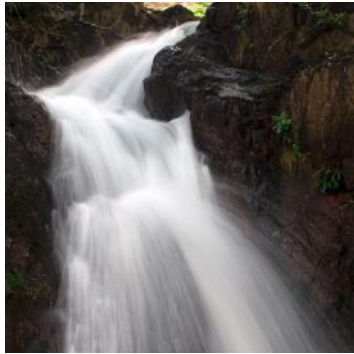
■ Conclusion

Avis du Bureau de la CLE

- Discussion

Suite : passage en CLE le 13 juin 2023



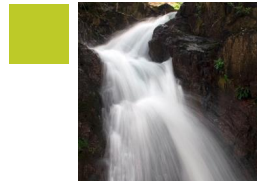


2

Stratégie « espèces exotiques envahissantes » du SM3A

- Présentation de la stratégie validée par le SM3A (Conseil Syndical du 2 mars 2023)

Stratégie « invasives » du SM3A



■ Les EEE du bassin versant de l'Arve

EEE végétales principales



Renouées asiatiques



Solidages américains



Buddléia de David



Berce du Caucase



Ambroisie



Balsamine de l'Himalaya



Robinier faux-acacia



Elodée du Canada

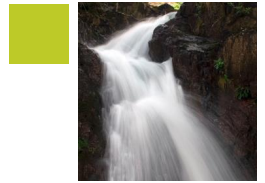


Séneçon du cap



Datura

Stratégie « invasives » du SM3A



■ Les EEE du bassin versant de l'Arve

EEE animales principales



Ecrevisses américaines



Tortue de Floride



Triton crêté italien



Carpes (amour, koï, argentée...)



Black-bass



Sillure glane



Perche soleil



Poisson-chat

Stratégie « invasives » du SM3A



■ Les EEE du bassin versant de l'Arve

Prévention de l'arrivée d'autres espèces



Ragondin

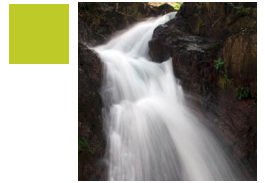


Les Jussies



Bernache du Canada

Stratégie « invasives » du SM3A



■ Stratégie de gestion des EEE végétales

A. Gestion et lutte

Espèces à enjeux sanitaires (Berce du Caucase, Ambroisie, Sénéçon du Cap, Datura)

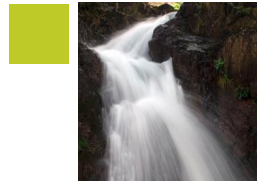
Ou apparition d'une nouvelle espèce :

- Lutte systématique
- Veille (réalisation de suivis)

Espèces implantées (Renouées asiatiques, Solidages, Buddléia...)

- Pas de lutte systématique
- Gestion et lutte dès que les travaux SM3A impactent ces espèces (éviter la sur-diffusion)
- Autres cas (ex : ouvrages de protection en gestion SM3A, milieux à très forts enjeux écologiques et à surface limitée, tâches de tête de BV...) : soumis à validation préalable des élus du SM3A

Stratégie « invasives » du SM3A



■ Stratégie de gestion des EEE végétales

B. Mesures de réduction et d'évitement

- Clauses types dans les CCTP + amendes dans les CCAP (avant/après travaux + techniques de gestion en cas de diffusion)
- Ensemencement systématique ou plantation dès travaux, y compris quand la couverture n'est que temporaire

C. Expérimentation

- Uniquement quand le projet présente des garanties scientifiques
- Soumis à validation préalable des élus du SM3A

D. Sensibilisation

- Personnel travaillant sur les chantiers SM3A
- Partenaires (RTE, ENEDIS...)
- Grand public (Site internet, bulletins municipaux, animation ENS...)



Stratégie « invasives » du SM3A



■ Grands axes de la stratégie de gestion des EEE animales

- **Ecrevisses américaines**
 - **Tortues de Floride**
 - **Espèces piscicoles**
 - **Bernache du Canada**
 - **Ragondin**
- Gestion en fonction des populations résiduelles ou réintroduites de Cistude d'Europe et Ecrevisse à pattes blanches
- Proscrire toute introduction d'EEE (baux de pêche SM3A)
 - Agir si impact sur des espèces patrimoniales présentes (ex : Cistude d'Europe)
 - Porter une attention particulière aux nouveaux projets avec effet plan d'eau dans les cours d'eau à forte thermie
- Veille préventive pour éviter une invasion



Merci de votre attention

